



ALMALUSA COMPORTA

Fact Sheet



T: +351 265 098 600 | M: reservas.cp@almalusahotels.com

GDS | AMADEUS HO LISALM | GALILEO/APOLLO HO H5302 | SABRE HO 600917 | WORLDSPAN HO LISAL

O **AlmaLusa Comporta** encontra-se a uma distância a pé ou a um curto passeio de bicicleta da deslumbrante praia da Comporta e de diversas lojas de comércio local, cafés e restaurantes. Os hóspedes podem desfrutar de vistas deslumbrantes no The RoofTop Bar, mergulhos refrescantes na piscina exterior, deliciosas opções saudáveis de comidas e bebidas e uma variedade de massagens e tratamentos personalizados na Spa Suite. O nosso serviço de *Concierge* prepara experiências à medida para cada hóspede, desde provas de vinho no Alentejo, passeios a cavalo na praia, saídas de barco para observação de golfinhos, golf num dos melhores campos do país, tours de bicicleta pelos campos de arroz e aldeias locais e caminhadas na Serra de Grândola.

*“O **AlmaLusa Comporta** preocupa-se com a sua pegada de carbono, procurando, por isso, ser um destino tão sustentável quanto possível. Todas as áreas construídas são renovações cuidadosas de edifícios pré-existentes, foram implementadas soluções para produção de energia solar e incentivam-se estadias sem recurso a carro, com serviços de transfer de e para o aeroporto e disponibilização de bicicletas para viagens mais curtas na zona circundante.”*

Alojamento | 53 quartos, dos quais 31 suites

AlmaLusa Comporta
Rua Pedro Nunes, n.º 3 7580-652 Comporta
(+351) 265 098 600 | info.cp@almalusahotels.com
www.almalusahotels.com/comporta



Comidas & Bebidas

- Sala de pequeno-almoço Duna | 8h-11h | aberta ao público em geral
- AlmaLusa Café | 8h-17h | aberto ao público em geral
- The RoofTop Bar | 17h-23h | aberto ao público em geral
- Library Bar | 17h-23h (serviço de bar) | aberto ao público em geral
- Esplanada da Piscina | 8h-18h | exclusiva para hóspedes
- Serviço Grab&Go | 8h-23h | exclusivo para hóspedes

Instalações

- Spa Suite pela Elemental Herbology | 10h-20h | aberta ao público em geral
- Área de Wellness no terraço | 7h30-20h | exclusiva para hóspedes
- Piscina | exclusiva para hóspedes

Tipologias de Quartos	Qt.	Vista	Área	Características especiais
Quarto Single	1	Aldeia da Comporta	13m ²	Para 1 pessoa ou comunicante com Quarto Superior
Quarto Superior	13	Aldeia da Comporta ou Pátio	17m ²	Quarto básico (<i>entry level</i>)
Quarto Garden	6	Pátio	20m ²	Jardim mobilado privado com pelo menos 10m ²
Quarto Terrace	1	Pátio	20m ²	Terraço mobilado privado com 12m ²



Tipologias de Suites	Qt.	Vista	Área	Características especiais
Suite Superior	9	Jardim ou Arrozaís	37m ²	Suite em open-space com área de estar e cozinha Capacidade para 1 adulto ou 2 crianças adicionais no sofá-cama Sem espaço exterior privado
Suite Pool	6	Piscina	36m ²	Suite em open-space com área de estar e cozinha Capacidade para 1 adulto ou 2 crianças adicionais no sofá-cama Varanda mobilada privada com 8m ² e acesso direto à piscina
Suite Garden	4	Jardim	37m ²	Suite em open-space com área de estar e cozinha Capacidade para 1 adulto ou 2 crianças adicionais no sofá-cama Jardim mobilado privado com 40m ²
Suite Terrace	10	Piscina ou Arrozaís	36m ²	Suite em open-space com área de estar e cozinha Capacidade para 1 adulto ou 2 crianças adicionais no sofá-cama Terraço mobilado privado no rooftop com 30m ² , acessível por fora e por escadas comuns
Suite Deluxe	2	Arrozaís	50m ²	Suite com 1 quarto separado da área de estar e cozinha Capacidade para 1 adulto ou 2 crianças no sofá-cama Acesso a uma varanda com 8m ² por 50€ extra/noite



Alojamento

Com uma personalidade e atmosfera únicas em cada espaço, o design de interiores e exteriores foi inspirado no estilo contemporâneo característico da Comporta - um ambiente remoto e inexplorado junto à costa - para uma experiência descontraída, mas exclusiva.

Os quartos e suites foram desenhados com uma preocupação com o conforto e a simplicidade, disponibilizando:

- Cama *King* ou *Twin* com colchão *Spa Premium Colmol*, têxteis 100% algodão percal e sobre-colchão de 8cm com almofadas e edredões antialérgicos
- Duche *Power Shower* e secador de cabelo semi-profissional de 1800W
- *Smart TV* da *LG* e cofre eletrónico para portátil
- Ar condicionado da *LG*
- Linha dedicada e simétrica de alta velocidade para acesso à internet em banda larga de última geração para uma excelente experiência Wi-Fi
- Amenities de casa de banho de marca portuguesa
- Welcome minibar (reposição – custo de 10€ por dia) e máquina de café da Nespresso com reposição diária
- As **Suites** incluem ainda uma cozinha com máquina de lavar louça, placa vitrocerâmica, frigorífico, chaleira e todos os utensílios de cozinha necessários a uma estadia confortável

Serviços incluídos para todos os nossos Quartos e Suites:

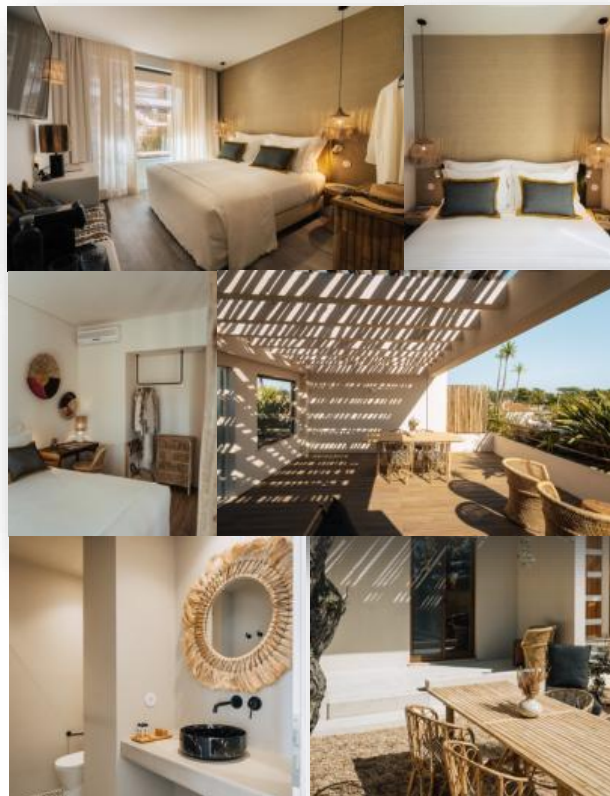
- 2 garrafas de água por dia (com e sem gás)
- Serviço de limpeza diário
- Canais de televisão por satélite e fibra
- *Smartphone Samsung 4G*, com 30 minutos de chamadas internacionais por dia, internet ilimitada e acesso à App AlmaLusa Hotels, com recomendações, reservas de restaurantes, táxis e outras informações. Chat 24/7 com a Receção

Disponíveis a pedido:

- AlmaLusa Concierge 24/7
- Menu de almofadas
- Ferro e tábua de engomar
- Quarto para pessoas com mobilidade condicionada
- Berço

Disponíveis a pedido e sujeitos a custos adicionais:

- Serviços de lavandaria e de limpeza a seco
- Serviço de babysitting
- Sofá-cama (disponível apenas nas Suites)





Políticas

Check-in 16h | Check-out 11h

Preços incluem IVA.

Todas as áreas interiores são **não-fumador**, podendo ser aplicadas políticas diferentes nas áreas exteriores.

Identificação | Por motivos legais, o check-in é efetuado mediante apresentação do documento de identificação válido de cada hóspede.

Garantia da reserva | É necessário um cartão de crédito válido para garantir a reserva. **Reservas:** 8 dias antes da chegada, é realizada uma pré-autorização em cartão no valor de uma noite. O pagamento da estadia é feito no momento do check-in. **Tarifas promocionais ou pré-pagas** serão cobradas no ato da reserva. Caso o titular do cartão não fique hospedado no hotel, será solicitado o preenchimento e assinatura de um formulário de autorização próprio e a apresentação de uma cópia do seu documento de identificação. O hotel poderá recusar qualquer reserva que não cumpra estes requisitos. Para mais informações, contacte-nos através do email info.cp@almalusahotels.com

Reservas de grupo | O sistema de reservas do nosso website pode ser utilizado para reservas individuais até cinco quartos. Para reservas que incluam cinco ou mais quartos, por favor, contacte o hotel. O hotel reserva-se o direito de aplicar políticas de cancelamento e de pagamento específicas a reservas de grupo.

Cancelamentos | As reservas diretas podem ser canceladas ou modificadas, de acordo com as condições definidas. Para cancelar ou modificar a sua reserva e evitar uma penalidade, contacte-nos através de reservas.cp@almalusahotels.com. Os cancelamentos apenas são válidos mediante confirmação escrita por parte do **AlmaLusa Comporta**. Esta política não é aplicável a reservas não reembolsáveis ou pacotes.

Check-in antecipado | Caso deseje fazer o check-in antes das 16h, deve efetuar reserva para a noite anterior. Contacte-nos para mais informações.

Check-out tardio | Até às 12h, gratuito e mediante disponibilidade. A partir das 12h, mediante disponibilidade, é cobrado o valor da diária em vigor.

Hóspedes adicionais | As crianças até aos 18 anos terão de ser acompanhadas por adultos. Os **quartos** apenas permitem ocupação dupla. Existe a possibilidade de colocação de berço para crianças até aos 3 anos, sujeita a disponibilidade. As **suites** permitem ocupação até 3 pessoas, sendo a terceira pessoa alojada em sofá-cama. Para mais informações e disponibilidade, contacte o nosso departamento de Reservas através de reservas.cp@almalusahotels.com.

Mobilidade condicionada | As nossas instalações estão preparadas para hóspedes com mobilidade condicionada. Contacte-nos para mais informações.

Cães | São permitidos cães com idade superior a 1 ano e até 15kg, apenas nas nossas Suites Garden, mediante disponibilidade. Será cobrado o valor de 30€ por dia e por cão no momento do check-in. Será também cobrada uma caução de 100€ no check-in, devolvida no final da estadia caso não seja necessário nenhum procedimento de limpeza adicional. Aplicam-se regras específicas à estadia de cães. Entre em contacto com a Receção para ter acesso a todos os detalhes.

Parking | Espaço interior e exterior de estacionamento disponível, limitado e sujeito a um custo diário. Contacte-nos para mais informações.