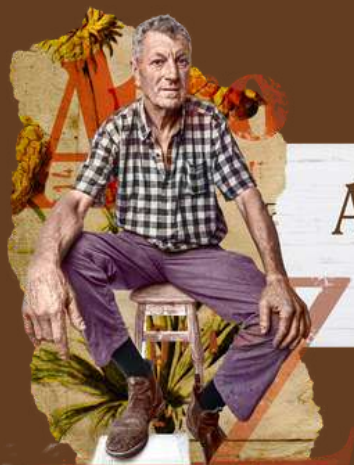


E-BROCHURE

Um Refúgio Paradisiaco

Inspirado pelas pessoas, arquitetura e herança local



AlmaLusa Comporta

Apenas a **1h30 de Lisboa**, no coração da Comporta e a 15 minutos a pé da praia, o AlmaLusa Comporta combina o património local com o conforto moderno. Com **53 quartos, 31 dos quais são suites**, o hotel oferece um cenário único rodeado por praias deslumbrantes, o Rio Sado e os campos de arroz.

O **Concierge 24/7** está disponível para o ajudar a explorar este destino único no Alentejo, ideal para recarregar baterias. Recomenda-se o aluguer de carro devido às limitadas opções de transportes públicos. A receção assegura os serviços de transporte, aluguer de automóveis e táxis.

O hotel dispõe de **estacionamento** com possibilidade de carregamento veículos eléctricos, existem também opções públicas gratuitas nas proximidades.

Entre os vários serviços, destaca-se o **The RoofTop Bar** com incríveis vistas panorâmicas, bem como o **Library Bar**, que se destaca pelas sugestões de pratos regionais e incríveis cocktails. A poucos passos do hotel, lojas, cafés e restaurantes locais enriquecem a experiência.







Sustentabilidade

Queremos contar a história de cada região, respeitando os locais e ajudando a proteger a sua herança

Nos Hotéis AlmaLusa, combinamos a sustentabilidade com a **responsabilidade social**. O AlmaLusa Comporta destaca-se pela reabilitação da estrutura existente, utilizando materiais locais e elementos regionais no seu design.

Para além dos **dispositivos de poupança** de água, eletricidade e gestão de resíduos, damos prioridade ao contacto com os agentes locais.

Promovemos estadias sem necessidade de veículo próprio, oferecendo transferes do aeroporto (mediante pagamento) e aluguer de bicicletas.

Os nossos restaurantes privilegiam **ingredientes locais e sazonais**, e a **arte local** celebra a beleza da Comporta nos espaços públicos do hotel.



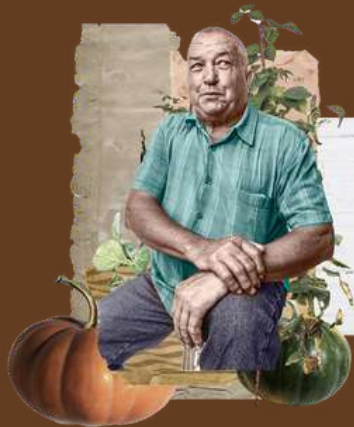


Quartos & Suites

O design de cada quarto foi inspirado no estilo característico da Comporta - um ambiente remoto e inexplorado junto à costa.

- Camas King ou Twin com **colchão Spa Premium Colmol**, têxteis 100% algodão percal e sobre-colchão de 8cm, edredões antialérgicos e almofadas
- Duche **Power Shower**
- **Secador de cabelo** semi-profissional de 1800W
- **TV LG Smart Led**
- **Cofre eletrónico** para portátil
- **Ar condicionado** da LG
- **Wi-Fi**
- **Amenities** de casa de banho de marca portuguesa
- **Minibar** (sem produtos)
- **Máquina de café** da Nespresso com reposição diária

Todas as nossas **Suites** incluem uma cozinha com máquina de lavar louça, placa vitrocerâmica, frigorífico, chaleira e os utensílios de cozinha necessários a uma estadia confortável.



Conforto & Cuidado

Serviços incluídos em todos os quartos e suites:

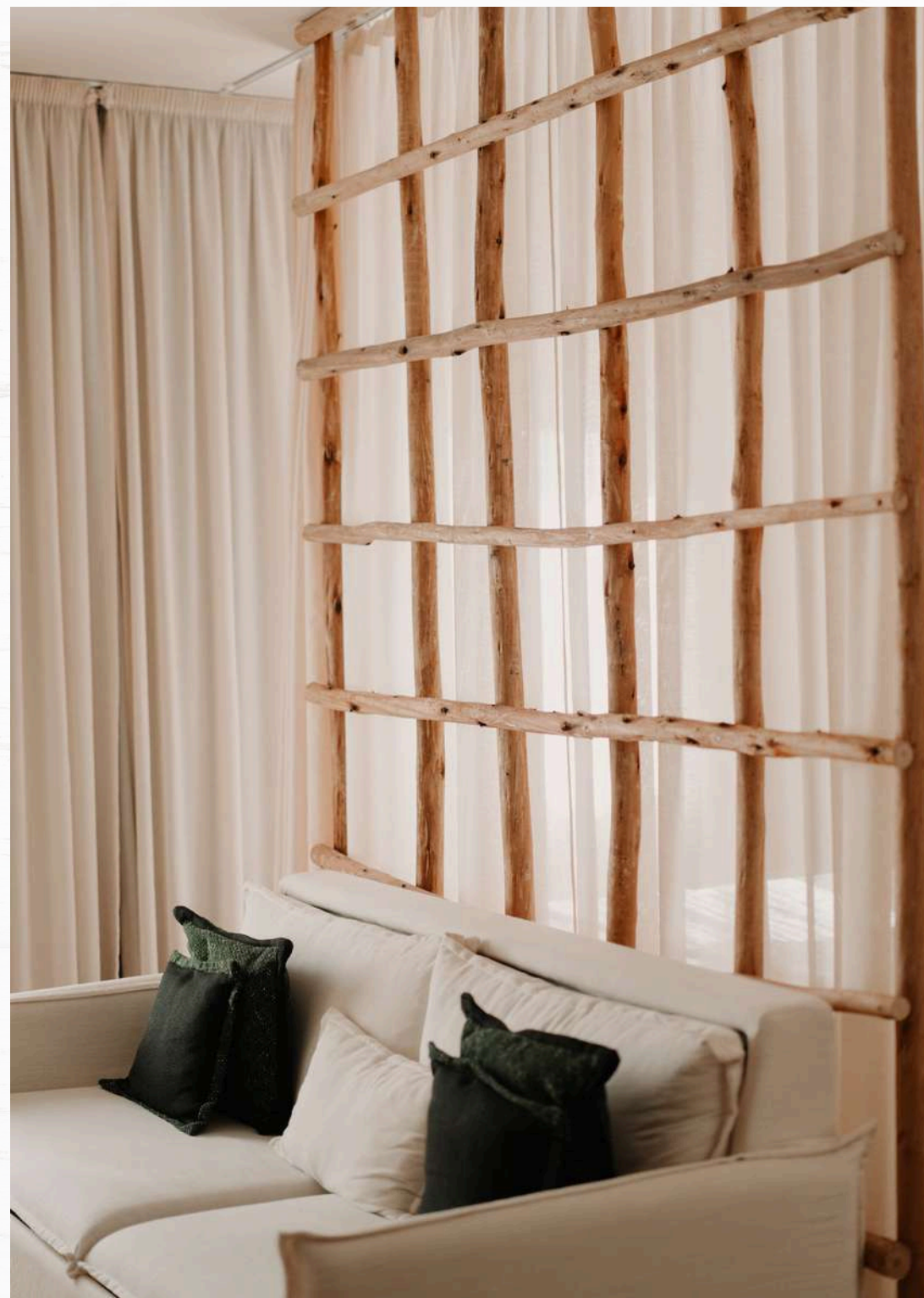
- 2 garrafas de água por dia (com e sem gás)
- Serviço de limpeza diário
- Canais de televisão por satélite e fibra
- **Iphone** com chamadas nacionais, internet ilimitada e acesso à nossa app

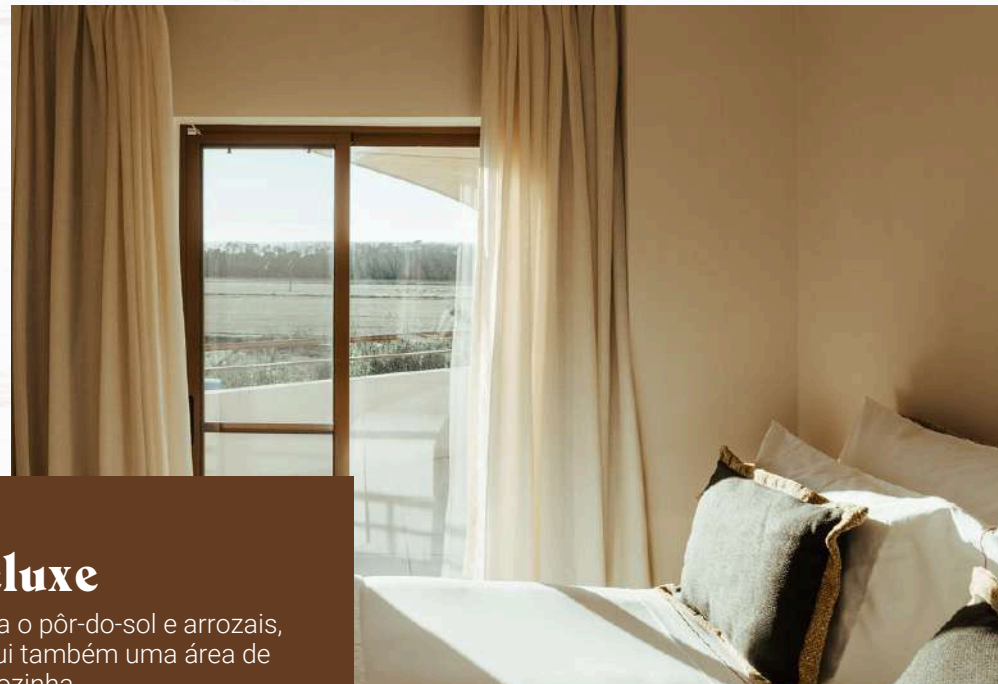
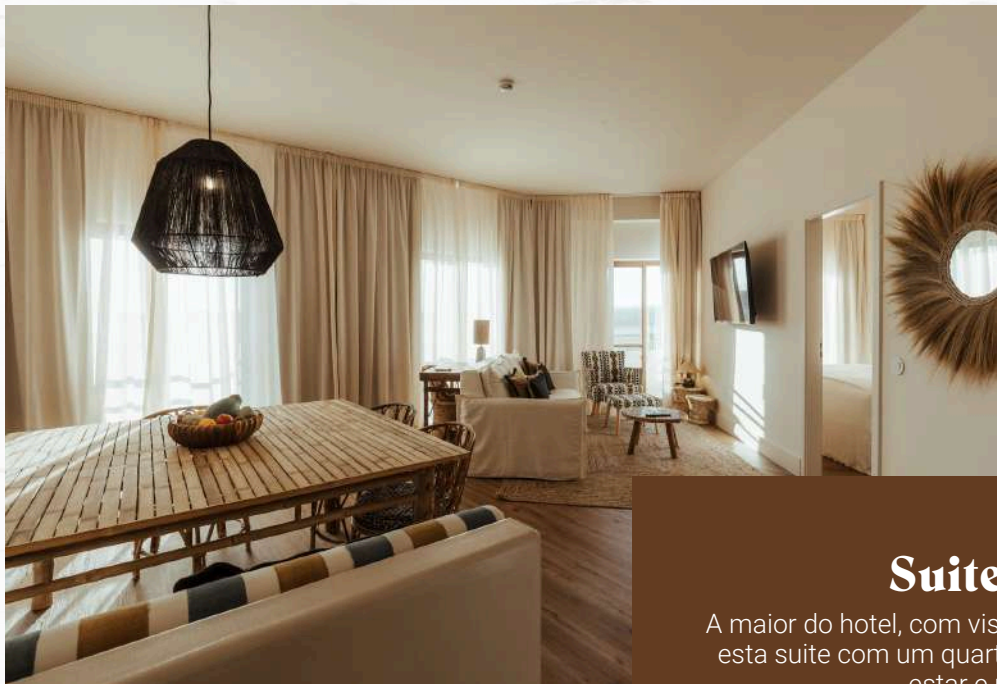
Disponíveis a pedido:

- AlmaLusa Concierge 24/7
- Menu de almofadas
- Ferro e tábua de engomar
- Quarto para pessoas com mobilidade condicionada
- Berço

Disponíveis a pedido e sujeitos a custos adicionais:

- Serviços de lavanderia e de limpeza a seco
- Serviço de babysitting
- Sofá-cama (disponível apenas nas Suites)



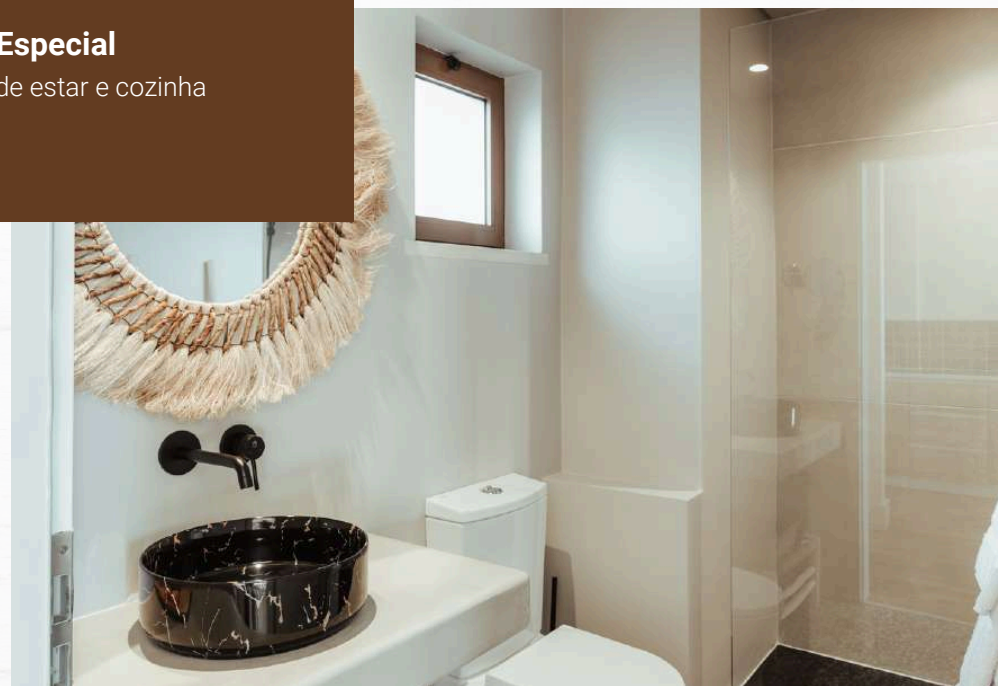


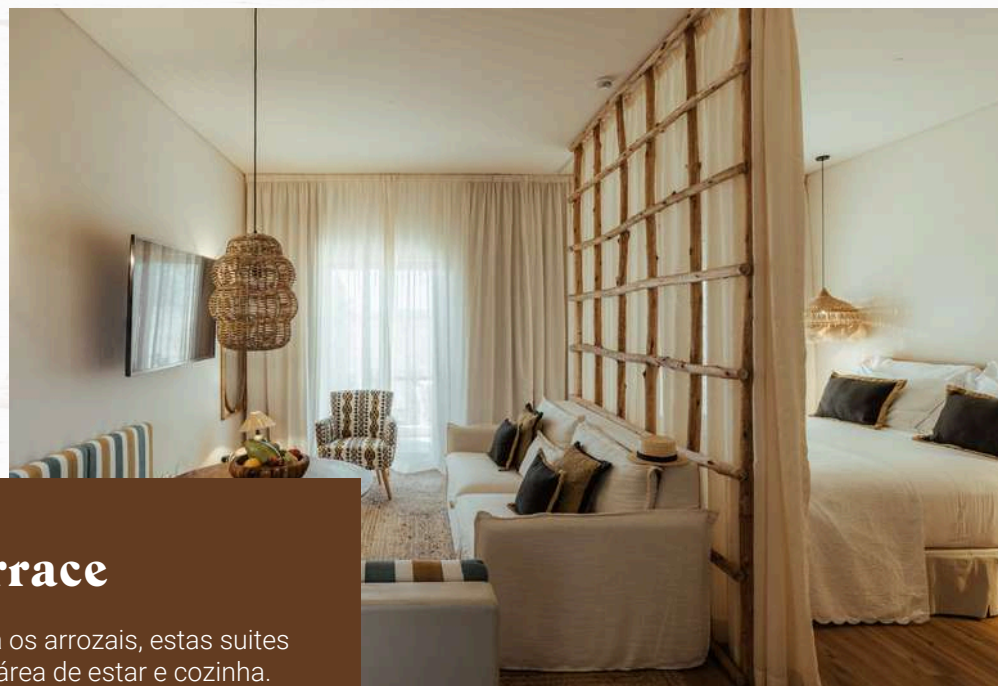
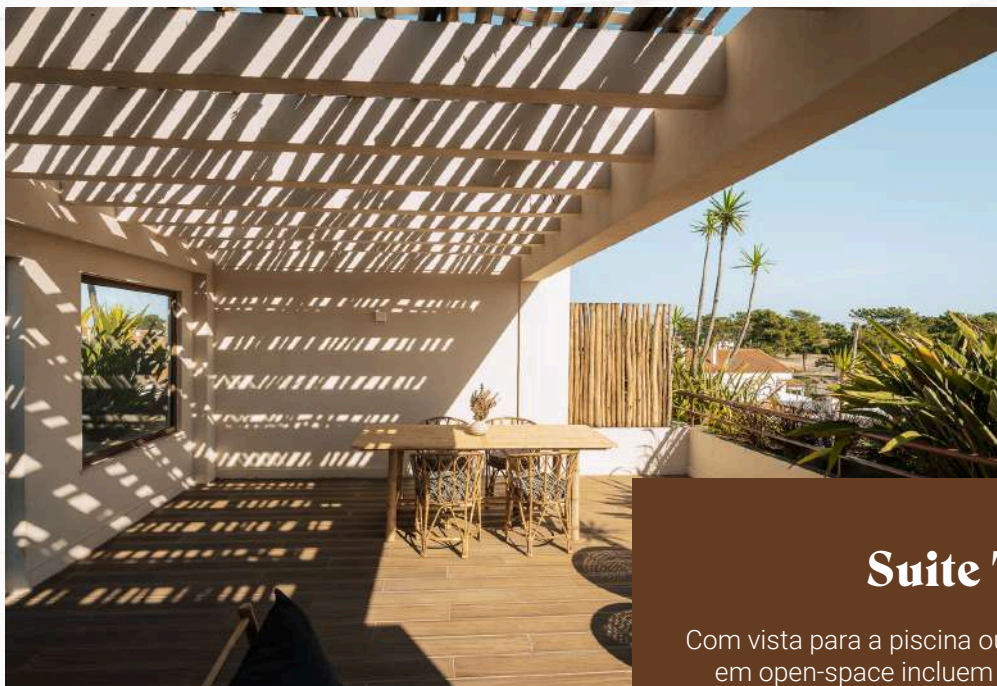
Suite Deluxe

A maior do hotel, com vista para o pôr-do-sol e arrozais, esta suite com um quarto inclui também uma área de estar e uma cozinha.

Característica Especial

Quarto separado da área de estar e cozinha
50m²





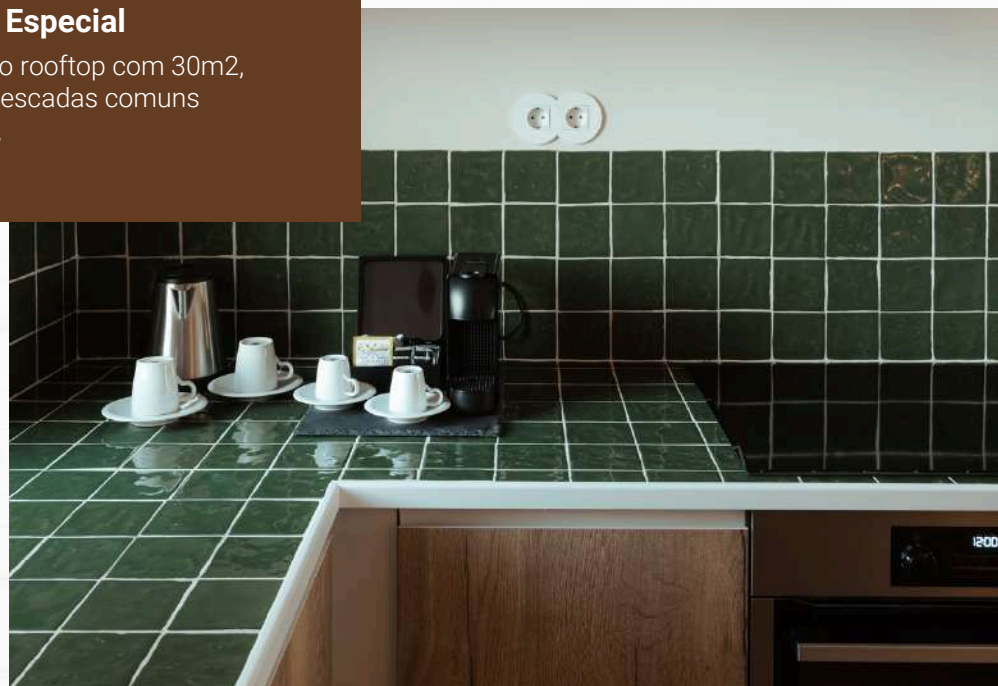
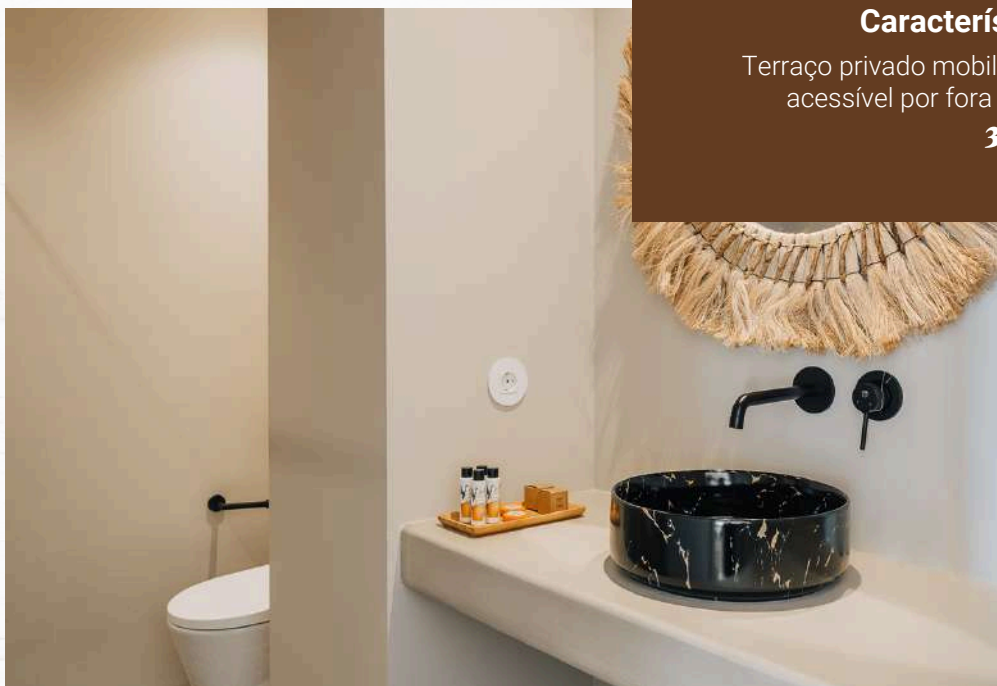
Suite Terrace

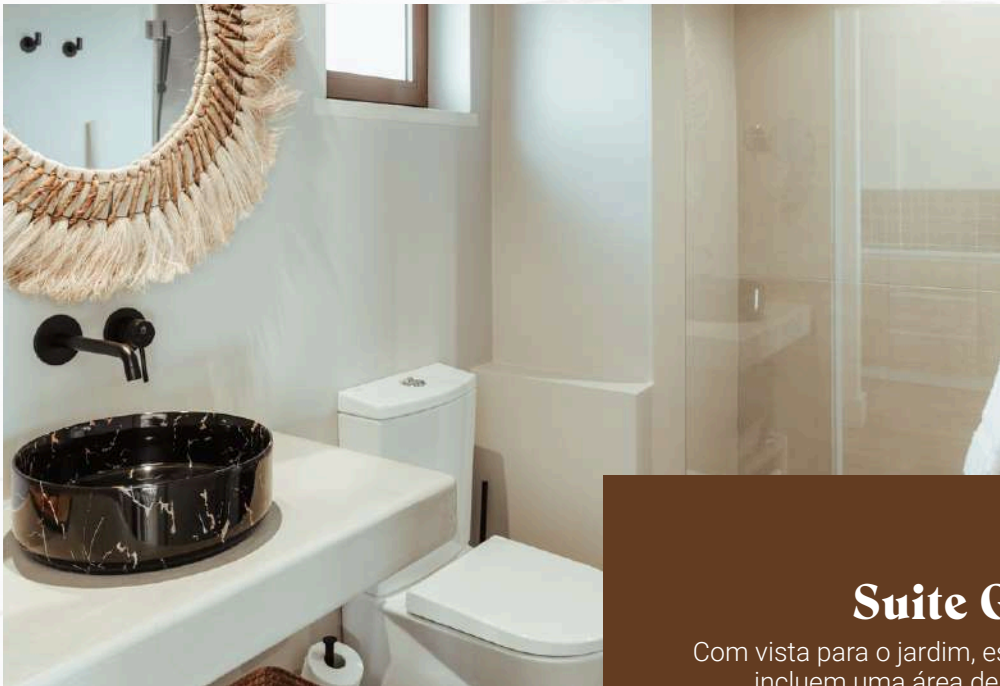
Com vista para a piscina ou para os arrozais, estas suítes em open-space incluem uma área de estar e cozinha.

Característica Especial

Terraço privado mobilado no rooftop com 30m², acessível por fora e por escadas comuns

36m²



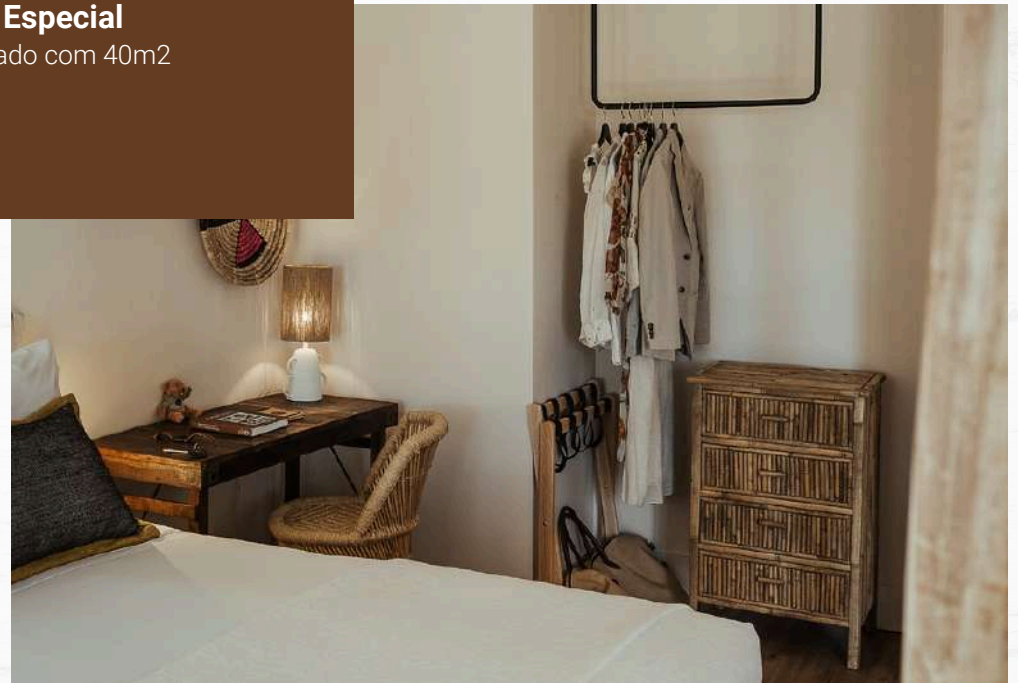
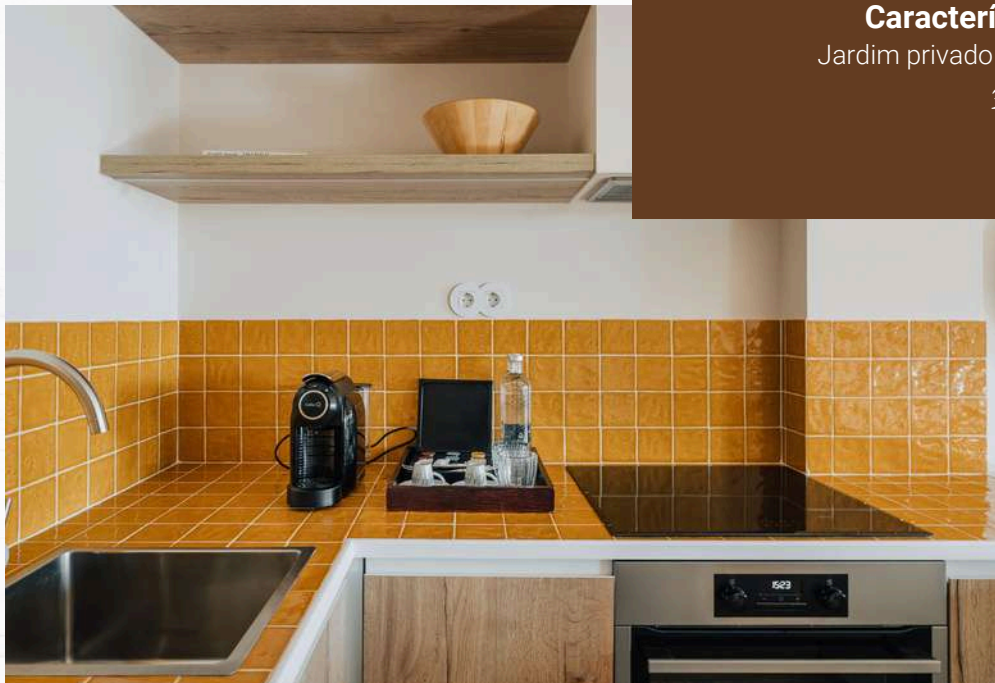


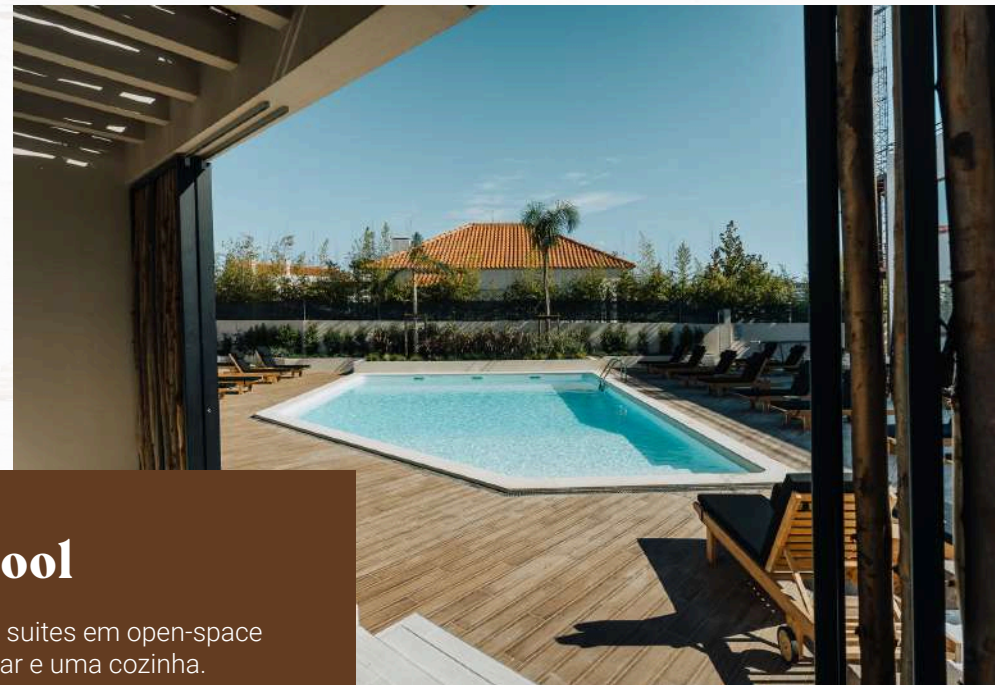
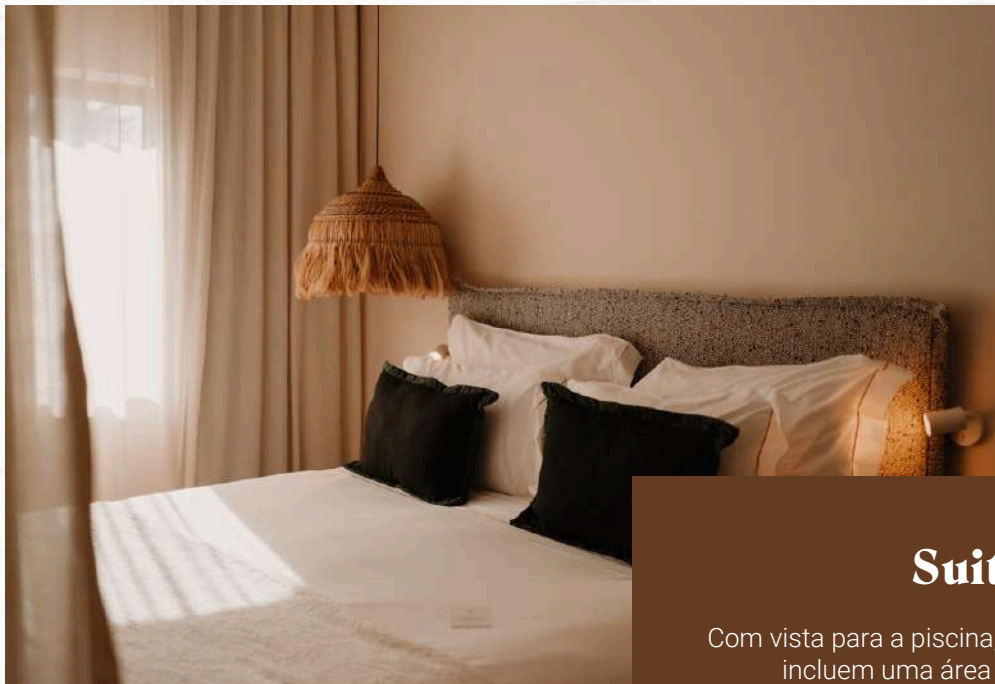
Suite Garden

Com vista para o jardim, estas suites em open-space incluem uma área de estar e uma cozinha.

Característica Especial

Jardim privado mobilado com 40m²
37m²





Suite Pool

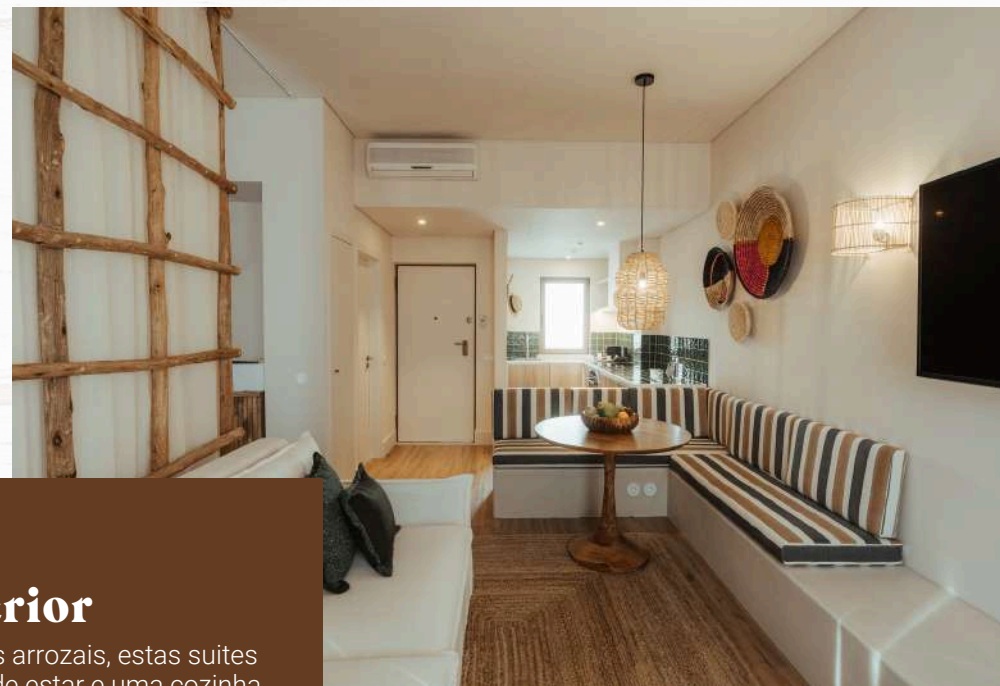
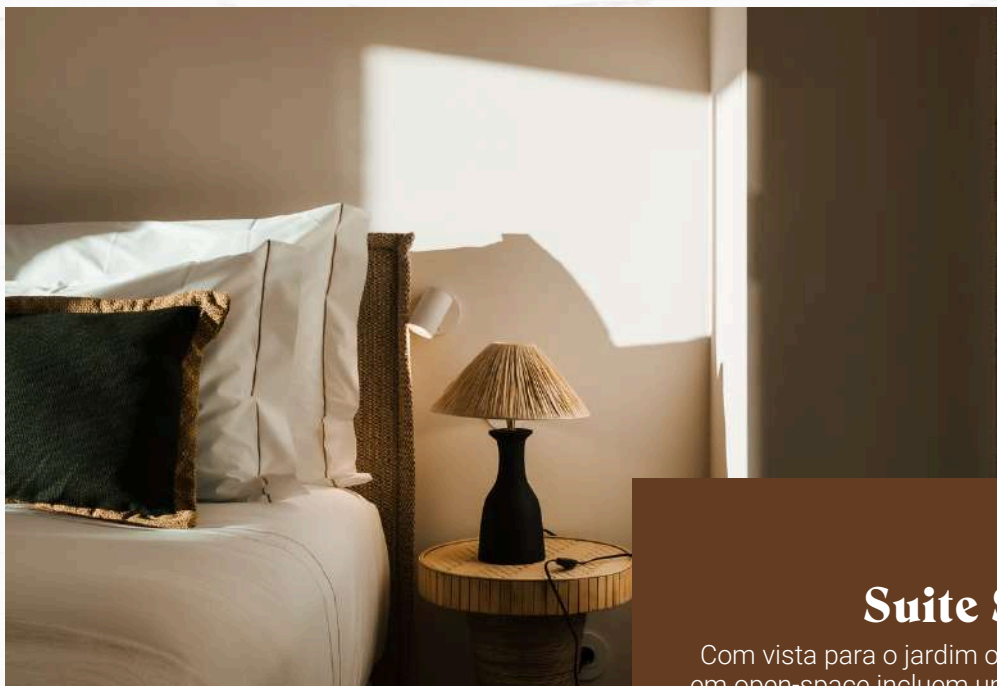
Com vista para a piscina, estas suites em open-space incluem uma área de estar e uma cozinha.

Característica Especial

Varanda privada mobilada com 8m² e acesso direto à piscina

36m²





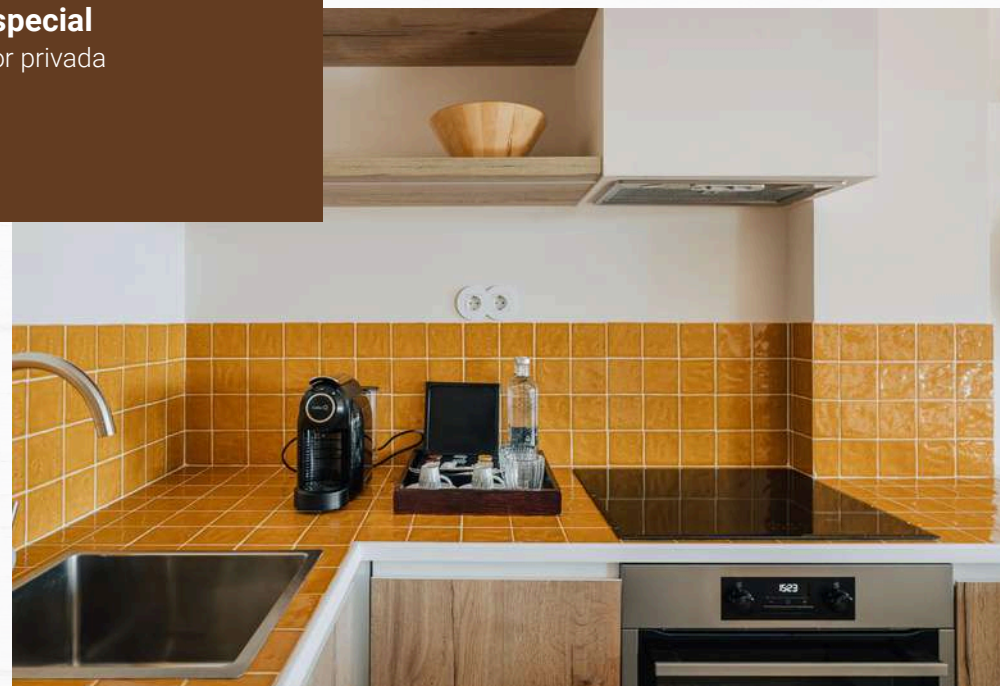
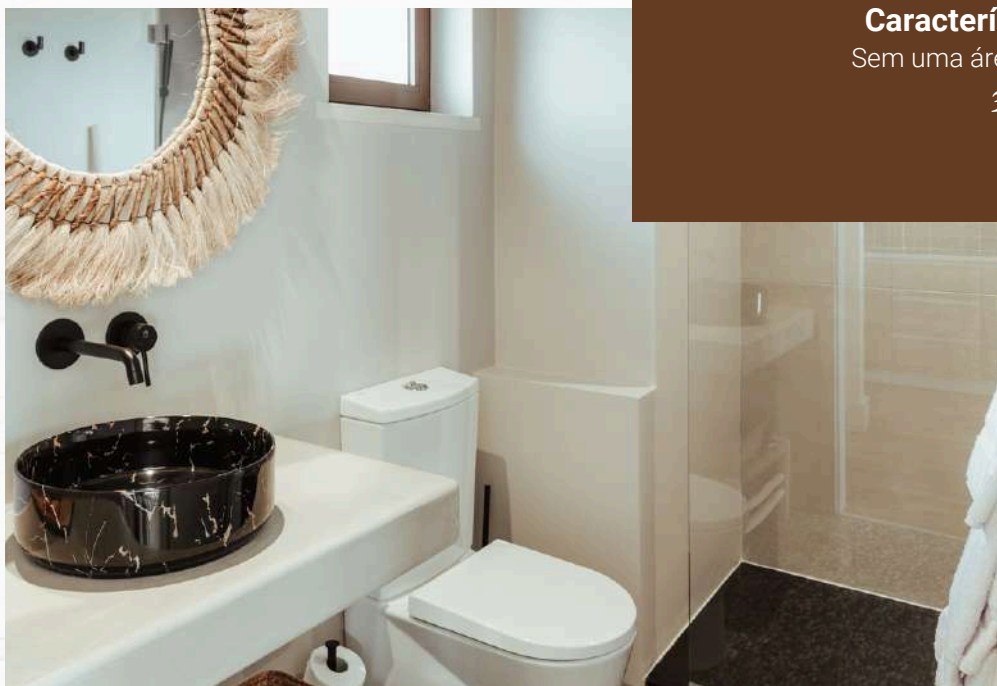
Suite Superior

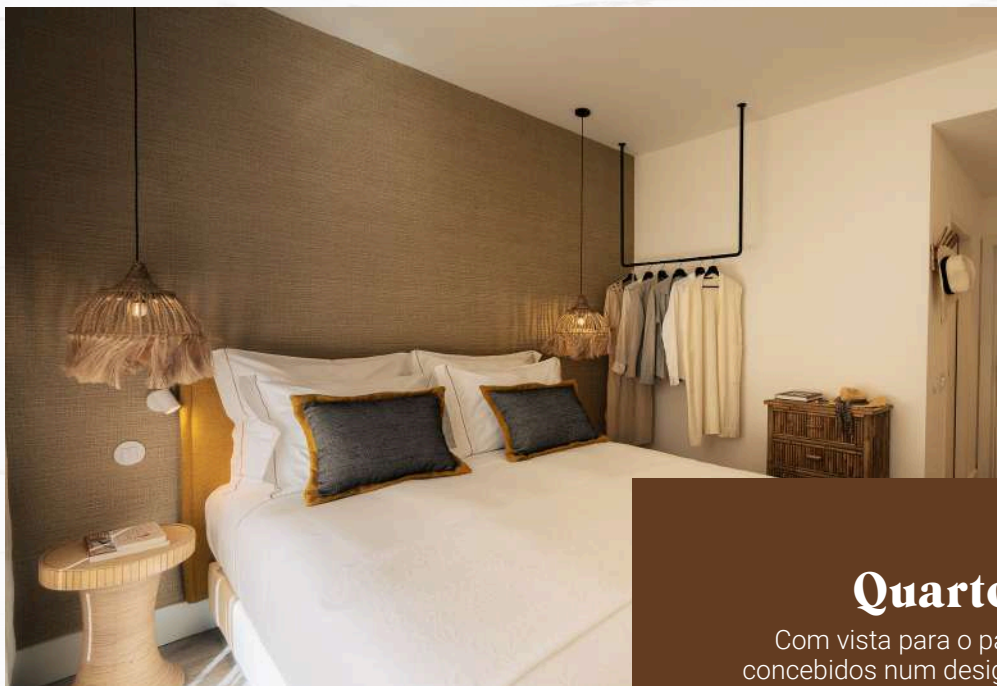
Com vista para o jardim ou para os arrozais, estas suites em open-space incluem uma área de estar e uma cozinha.

Característica Especial

Sem uma área exterior privada

37m²





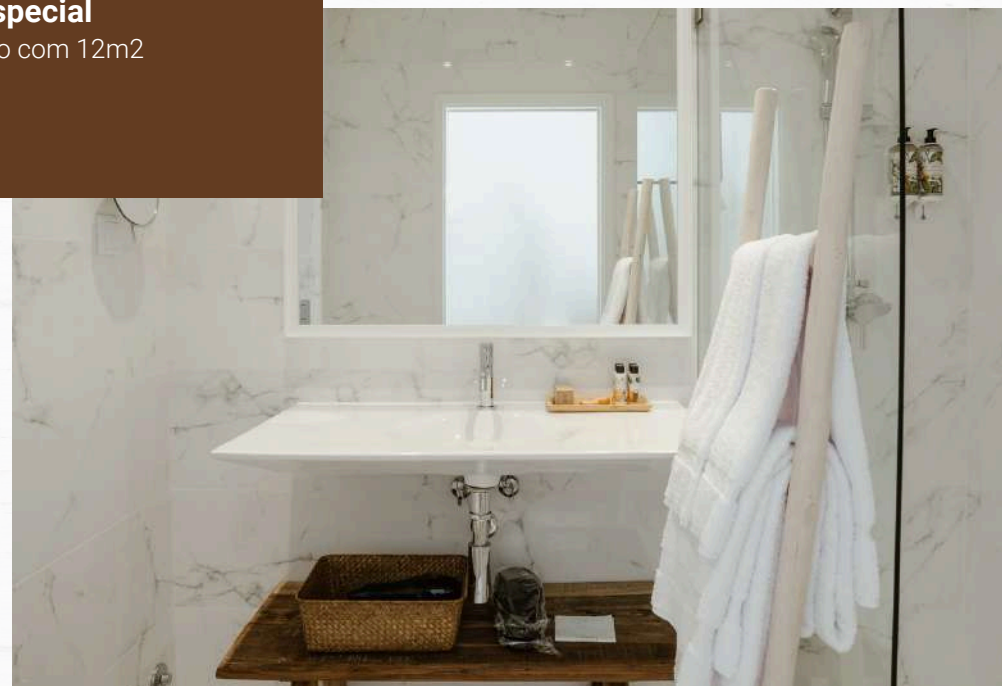
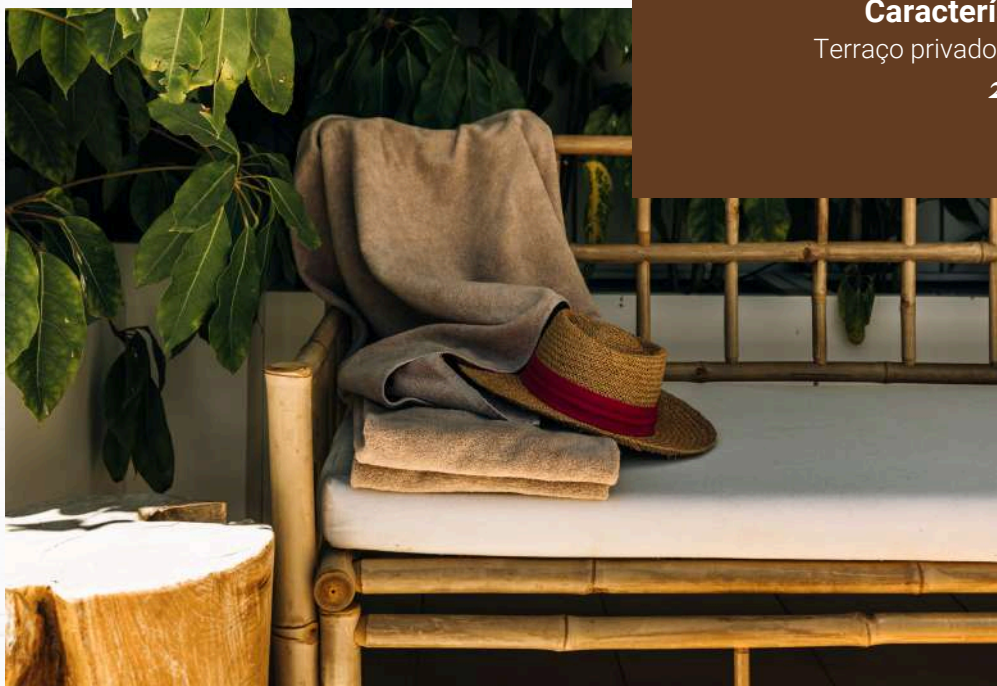
Quarto Terrace

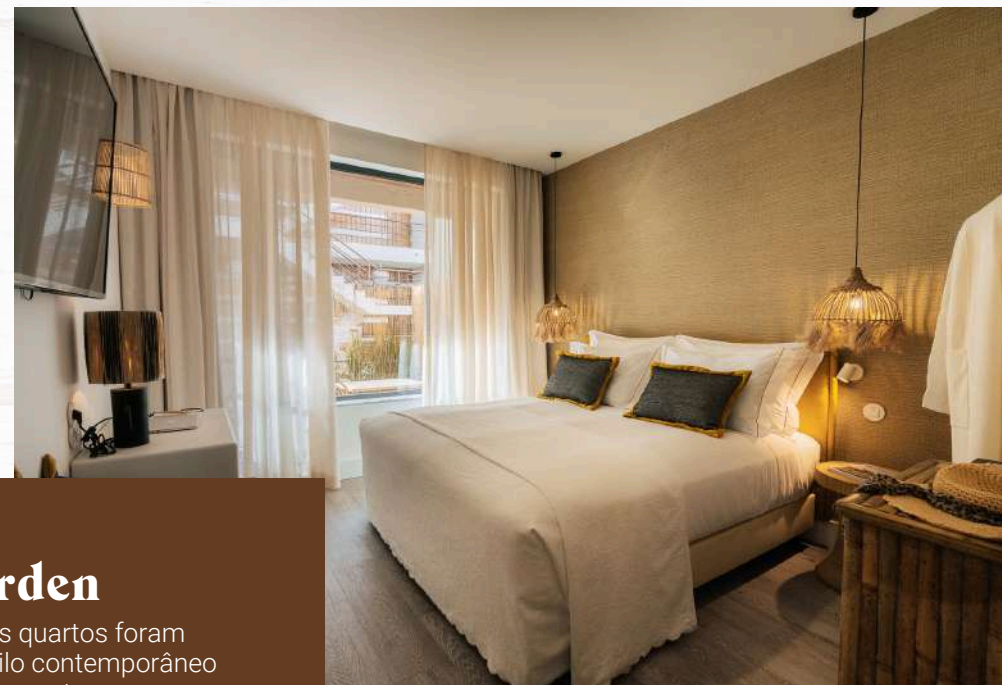
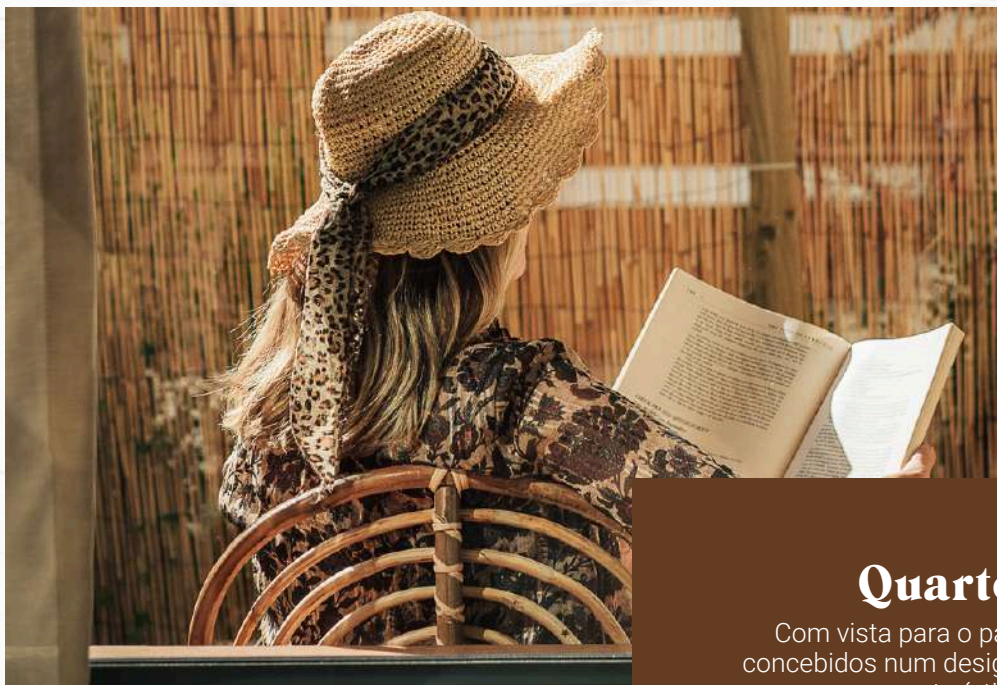
Com vista para o pátio, estes quartos foram concebidos num design de estilo contemporâneo característico da Comporta.

Característica Especial

Terraço privado mobilado com 12m²

20m²



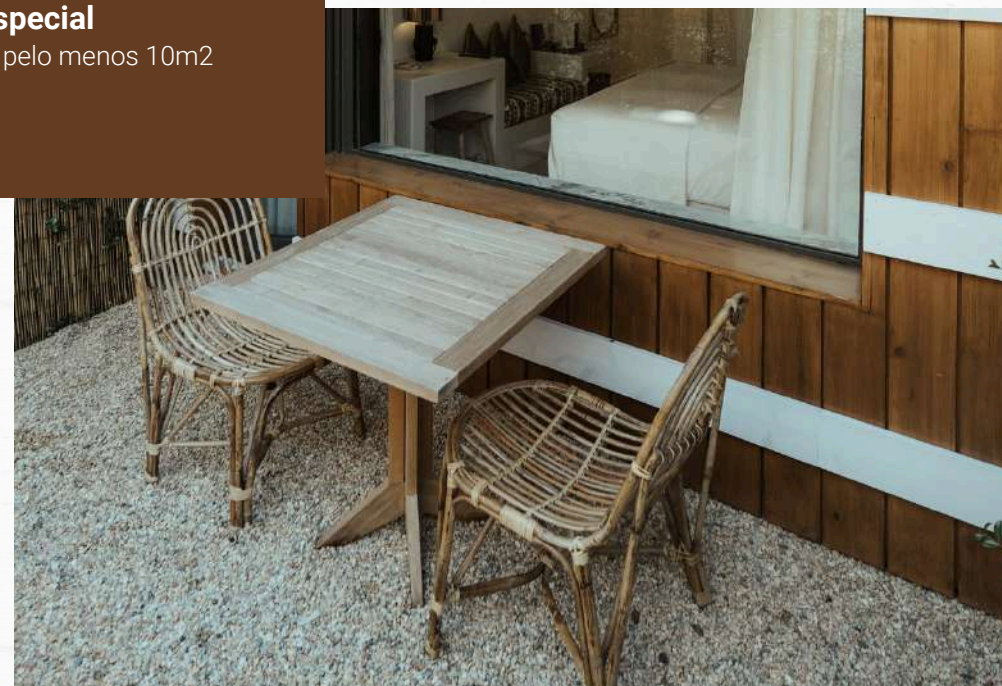
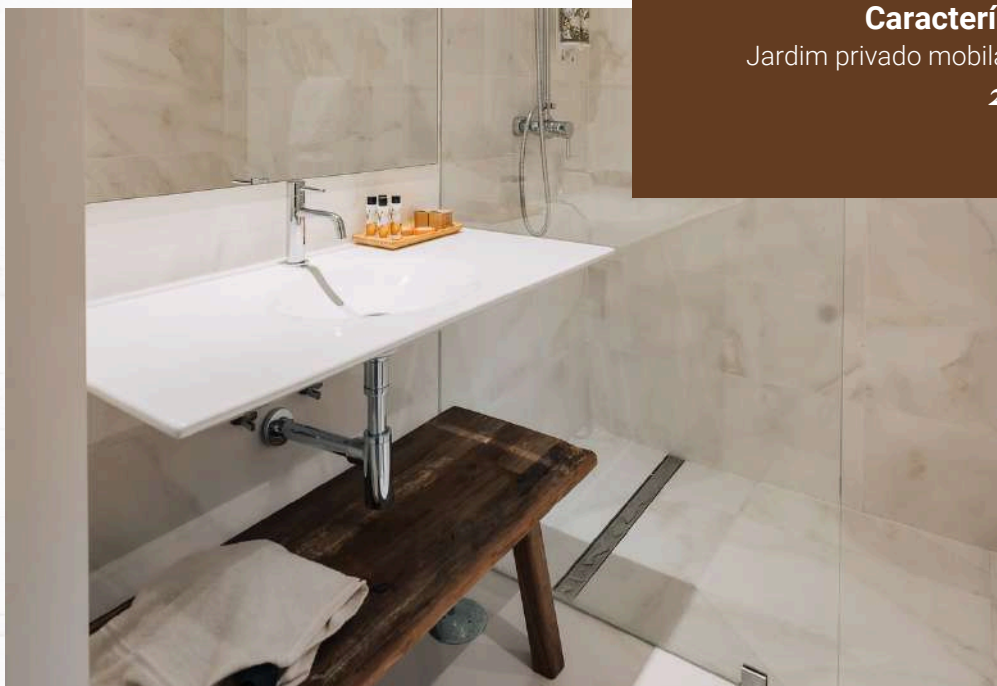


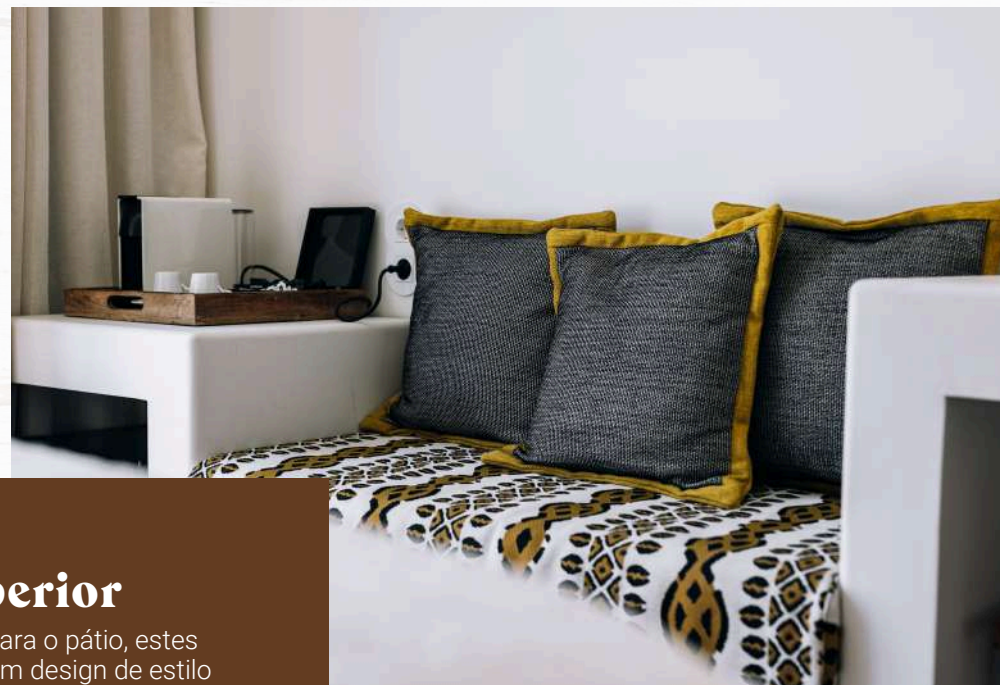
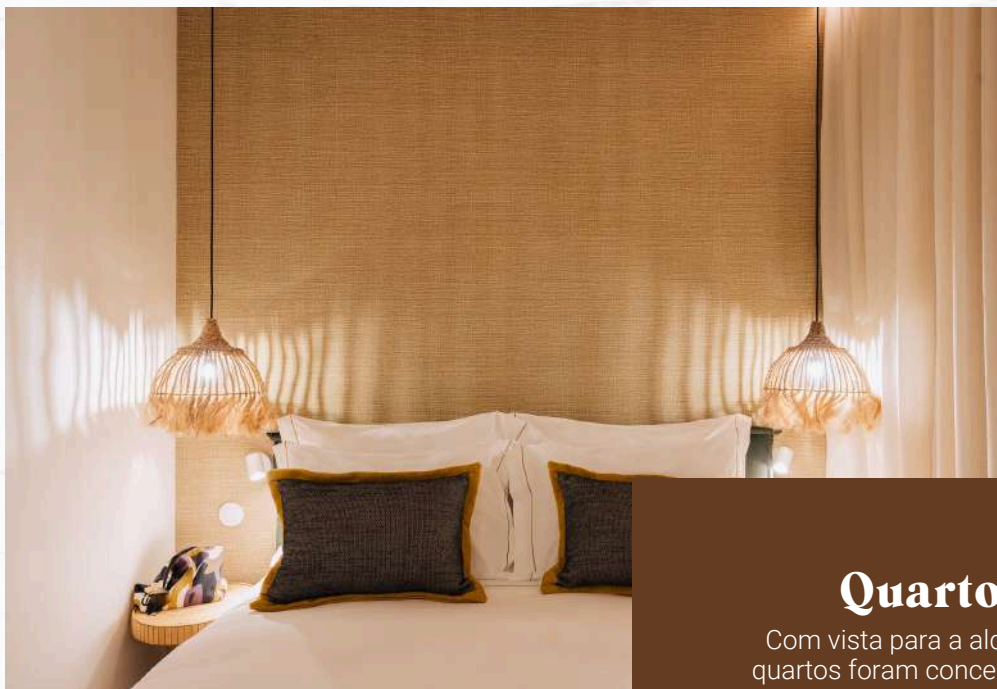
Quarto Garden

Com vista para o pátio, estes quartos foram concebidos num design de estilo contemporâneo característico da Comporta.

Característica Especial

Jardim privado mobilado com pelo menos 10m²
20m²





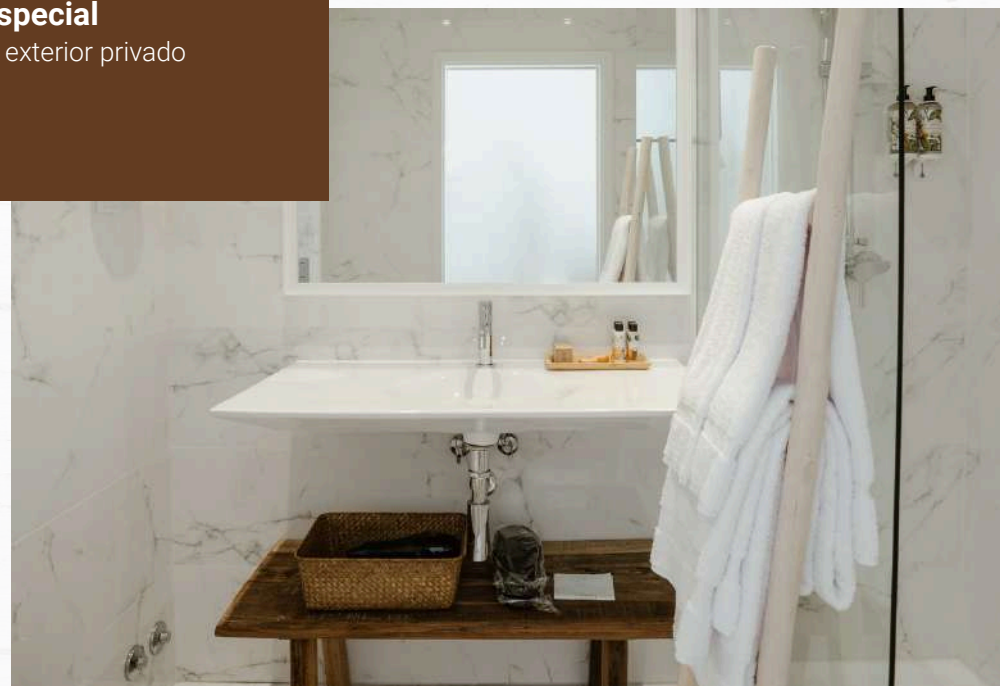
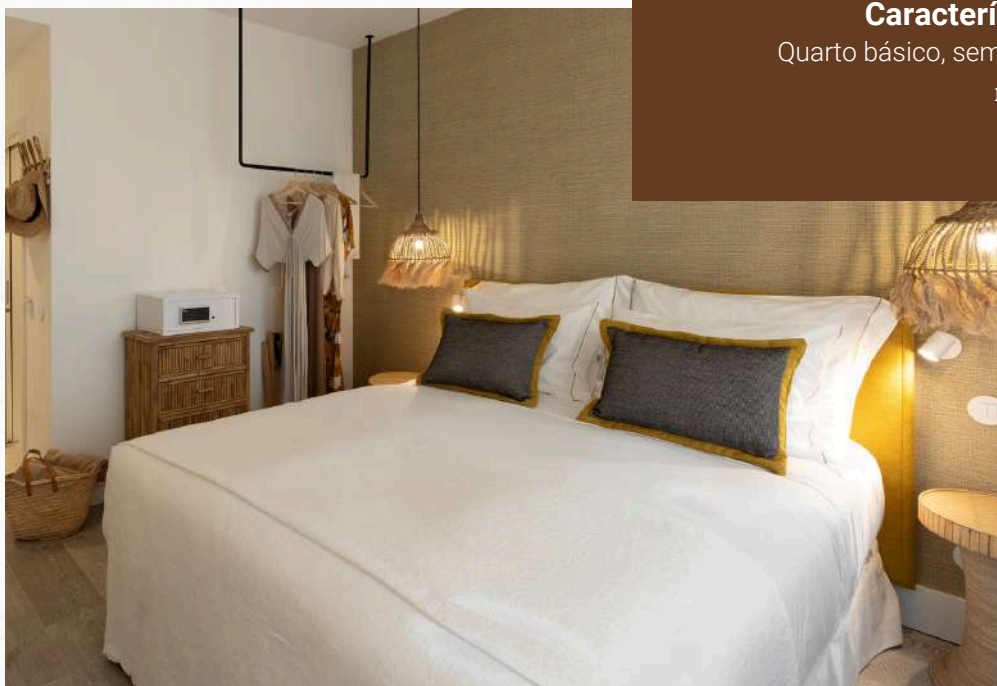
Quarto Superior

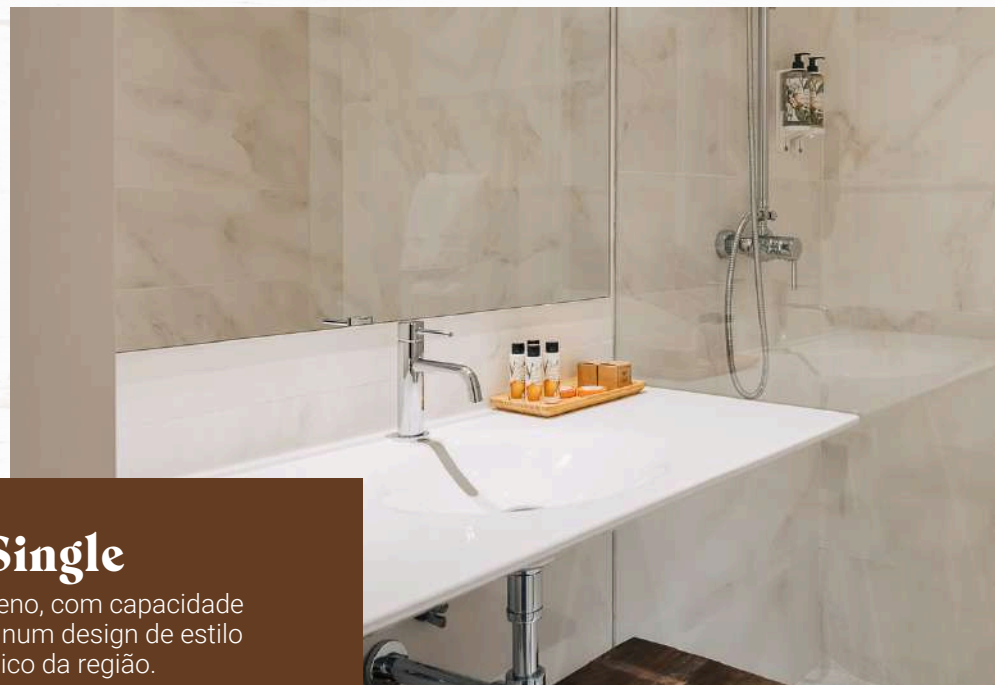
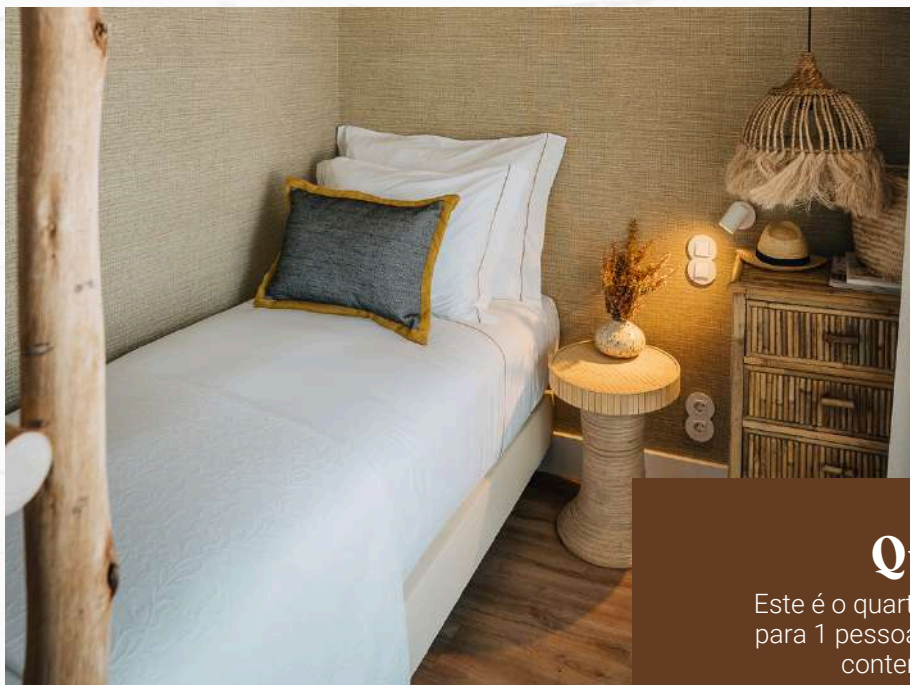
Com vista para a aldeia ou para o pátio, estes quartos foram concebidos num design de estilo contemporâneo característico da Comporta.

Característica Especial

Quarto básico, sem espaço exterior privado

17m²





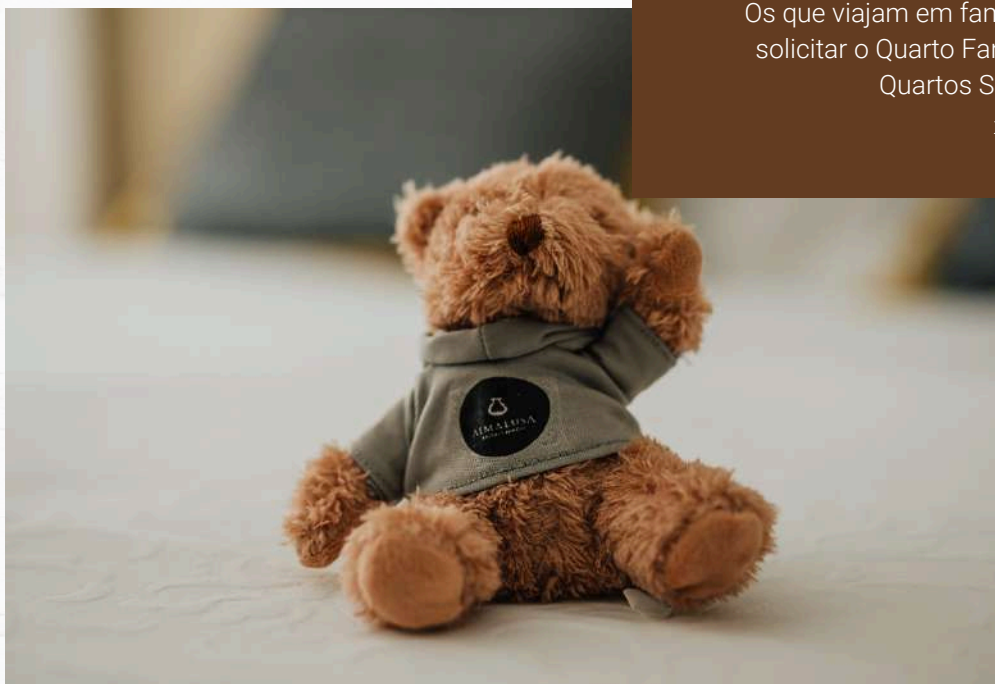
Quarto Single

Este é o quarto mais pequeno, com capacidade para 1 pessoa. Concebido num design de estilo contemporâneo típico da região.

Característica Especial

Os que viajam em família ou com amigos podem solicitar o Quarto Family, uma combinação dos Quartos Single e Superior.

13m²





AlmaLusa Café

Descubra as opções de comidas deliciosas e saudáveis com bebidas refrescantes feitas com ingredientes naturais. Pode sentar-se na esplanada ou recorrer ao serviço Grab&Go para desfrutar da sua refeição na praia ou num divertido picnic.



The Rooftop Bar

Depois de um dia de praia num cenário paradisíaco, nada como um fim de tarde no The Rooftop Bar para descontraír, com um bom cocktail acompanhado de tapas, petiscos e uma vista inigualável para os campos de arroz e pôr-do-sol.





Duna

Diariamente, desfrute de um buffet de pequeno-almoço na Duna, com esplanada e vista para a piscina. Pão artesanal, viennoiseries, pratos quentes, fruta, sumos, iogurtes, cereais e opções sem lactose e sem glúten, bem como bebidas vegetais para intolerantes alimentares, fazem parte do começo do seu dia.



Library Bar

Este é o refúgio perfeito: acolhedor e intimista, com um ambiente informal para desfrutar de uma bebida ou viver uma experiência gastronómica única. Com uma carta cuidadosamente elaborada pelo nosso chef, será difícil resistir às suas sugestões, disponível durante o Outono e Inverno.





Grab&Go

Ao longo de todo o dia, os hóspedes podem recorrer ao serviço Grab&Go, bastando dirigir-se ao espaço AlmaLusa Café e obter o seu pedido que será preparado e entregue no momento.



Duna by the Pool

O Duna by the Pool oferece uma experiência relaxante à beira da piscina, com um menu leve e delicioso que inclui saladas frescas, pratos quentes, cocktails e sobremesas. Perfeito para saborear enquanto relaxa ou desfruta de um mergulho refrescante.





Num destino que convida ao cuidado do bem-estar físico e emocional, concebemos espaços e serviços para que os hóspedes se possam cuidar e deixar cuidar. Pode encontrar mais informações [aqui](#).

Spa Suite pela Elemental Herbology

Os hóspedes podem desfrutar de uma variedade de massagens e tratamentos personalizados na Spa Suite. O menu, em parceria com a Elemental Herbology, reúne a arte do relaxamento e o poder da natureza para a derradeira experiência de bem-estar, com ingredientes e produtos naturais.

Wellness no terraço

Pensado para uma experiência de treino holístico, com uma abordagem mais natural e orgânica ao exercício, e desprovido de máquinas tradicionais, este espaço ao ar livre disponibiliza equipamentos para movimentos funcionais e o bem-estar do corpo.

Aulas

Disponibilizamos aulas individuais e de grupo, com os campos de arroz como pano de fundo.

Piscina exterior

A piscina exterior é o convite perfeito para dar um mergulho e descansar na tranquilidade envolvente.



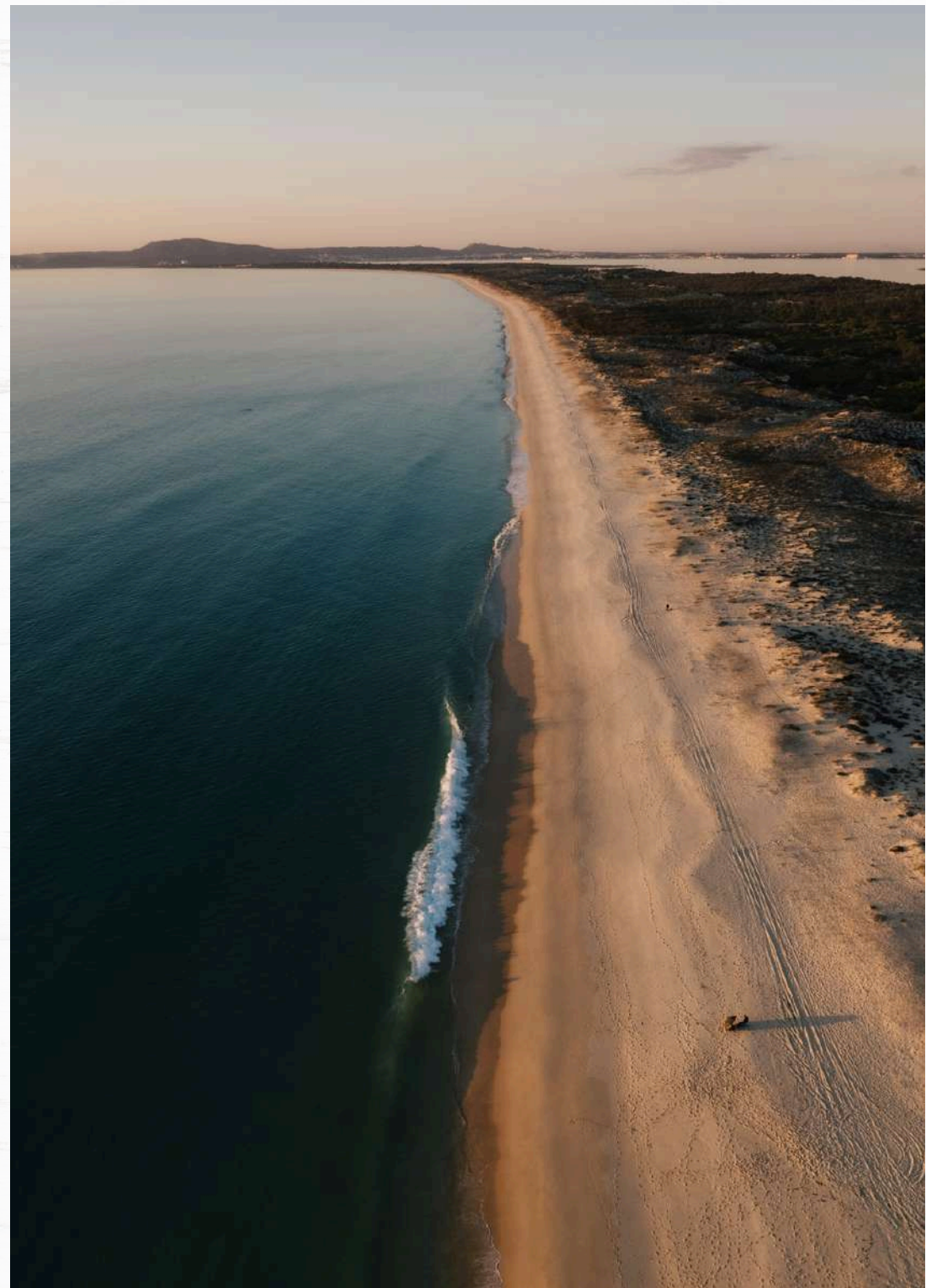
Concierge

Para ajudar os nossos hóspedes a descobrir esta região preparámos uma seleção de **atividades e experiências imperdíveis**: provas de vinho, passeios de bicicleta pelos campos de arroz, passeios a cavalo na praia ou aulas de golf.

O nosso serviço de Concierge está disponível 24/7. Com base nas preferências dos hóspedes, criamos **itinerários à medida**, com restaurantes, atividades e locais a visitar, sendo que também tratamos das reservas necessárias.

App AlmaLusa Hotels

Durante a estadia, os hóspedes têm à disposição um Iphone com a app "AlmaLusa Hotels", disponível **[aqui](#)** ou na **[App Store](#)** e **[Google Play](#)**. A app inclui dicas, atividades, restaurantes, lojas, itinerários e serviços disponíveis. O Concierge também se encontra disponível 24/7 através do chat da app.





Políticas

Check-in 16h | **Check-out** 11h.

Preços incluem IVA.

Todas as áreas interiores são **não-fumador**, podendo ser aplicadas políticas diferentes nas áreas exteriores.

Identificação | Por motivos legais, o check-in é efetuado mediante apresentação do documento de identificação válido de cada hóspede.

Garantia da reserva | É necessário um cartão de crédito válido para garantir a reserva. Reservas: 8 dias antes da chegada, é realizada uma pré-autorização em cartão no valor de uma noite. O pagamento da estadia é feito no momento do check-in. Tarifas promocionais ou pré-pagas serão cobradas no ato da reserva. Caso o titular do cartão não fique hospedado no hotel, será solicitado o preenchimento e assinatura de um formulário de autorização próprio e a apresentação de uma cópia do seu documento de identificação. O hotel poderá recusar qualquer reserva que não cumpra estes requisitos. Para mais informações, contacte-nos através do email info.cp@almalusahotels.com.

Reservas de grupo | O sistema de reservas do nosso website pode ser utilizado para reservas individuais até cinco quartos. Para reservas que incluam cinco ou mais quartos, por favor, contacte o hotel. O hotel reserva-se o direito de aplicar políticas de cancelamento e de pagamento específicas a reservas de grupo.

Cancelamentos | As reservas diretas podem ser canceladas ou modificadas, de acordo com as condições definidas. Para cancelar ou modificar a sua reserva e evitar uma penalidade, contacte-nos através de reservas.cp@almalusahotels.com. Os cancelamentos apenas são válidos mediante confirmação escrita por parte do AlmaLusa Comporta. Esta política não é aplicável a reservas não reembolsáveis ou pacotes.

Check-in antecipado | Caso deseje fazer o check-in antes das 16h, deve efetuar reserva para a noite anterior. Contacte-nos para mais informações.

Check-out tardio | Check-outs tardios estão sujeitos a disponibilidade e implicam um custo adicional.

Hóspedes adicionais | As crianças até aos 18 anos terão de ser acompanhadas por adultos. Os quartos apenas permitem ocupação dupla. Existe a possibilidade de colocação de berço para crianças até aos 3 anos, sujeita a disponibilidade. As suites permitem ocupação até 3 pessoas, sendo a terceira pessoa alojada em sofá-cama. Para mais informações e disponibilidade, contacte o nosso departamento de Reservas através de reservas.cp@almalusahotels.com.

Mobilidade condicionada | As nossas instalações estão preparadas para hóspedes com mobilidade condicionada. Contacte-nos para mais informações.

Cães | São permitidos cães com idade superior a 1 ano e até 15kg, apenas nas nossas Suites Garden, mediante disponibilidade. Será cobrado o valor de 30€ por dia e por cão no momento do check-in. Será também cobrada uma caução de 100€ no check-in, devolvida no final da estadia caso não seja necessário nenhum procedimento de limpeza adicional. Aplicam-se regras específicas à estadia de cães. Entre em contacto com a Receção para ter acesso a todos os detalhes.

Parking | Pode estacionar gratuitamente na aldeia ou no parque atrás do hotel. O hotel também dispõe de um parque subterrâneo privado, sujeito a disponibilidade, com custo adicional. Contacte-nos para mais informações.

Em Síntese

53 quartos, dos quais 31 são suites

Tipologia	(Qt.)	Vista	Área	Características Especiais
Quarto Single	1	Aldeia da Comporta	13m ²	Para 1 pessoa ou comunicante com Quarto Superior
Quarto Superior	13	Aldeia da Comporta ou Pátio	17m ²	Quarto básico (entry level)
Quarto Garden	6	Pátio	20m ²	Jardim mobilado privado com pelo menos 10m ²
Quarto Terrace	1	Pátio	20m ²	Terraço mobilado privado com 12m ²
Suite Superior	9	Jardim ou Arrozaís	37m ²	Suite em open-space com área de estar e cozinha. Capacidade para 1 adulto ou 2 crianças adicionais no sofá-cama. Sem espaço exterior privado.
Suite Pool	6	Piscina	36m ²	Suite em open-space com área de estar e cozinha. Capacidade para 1 adulto ou 2 crianças adicionais no sofá-cama. Varanda mobilada privada com 8m ² e acesso direto à piscina.
Suite Garden	4	Jardim	37m ²	Suite em open-space com área de estar e cozinha. Capacidade para 1 adulto ou 2 crianças adicionais no sofá-cama. Jardim mobilado privado com 40m ² .
Suite Terrace	10	Piscina ou Arrozaís	36m ²	Suite em open-space com área de estar e cozinha. Capacidade para 1 adulto ou 2 crianças adicionais no sofá-cama. Terraço mobilado privado no rooftop com 30m ² , acessível por fora e por escadas comuns.
Suite Deluxe	2	Arrozaís	50m ²	Suite com 1 quarto separado da área de estar e cozinha. Capacidade para 1 adulto ou 2 crianças no sofá-cama. Acesso a uma varanda com 8m ² por 50€ extra/noite.



ALMALUSA
COMPORTA

Morada

Rua Pedro Nunes, 3
7580-652 Comporta

Telefone

+351 265 098 600

Email

info.cp@almalusahotels.com

www.almalusahotels.com

